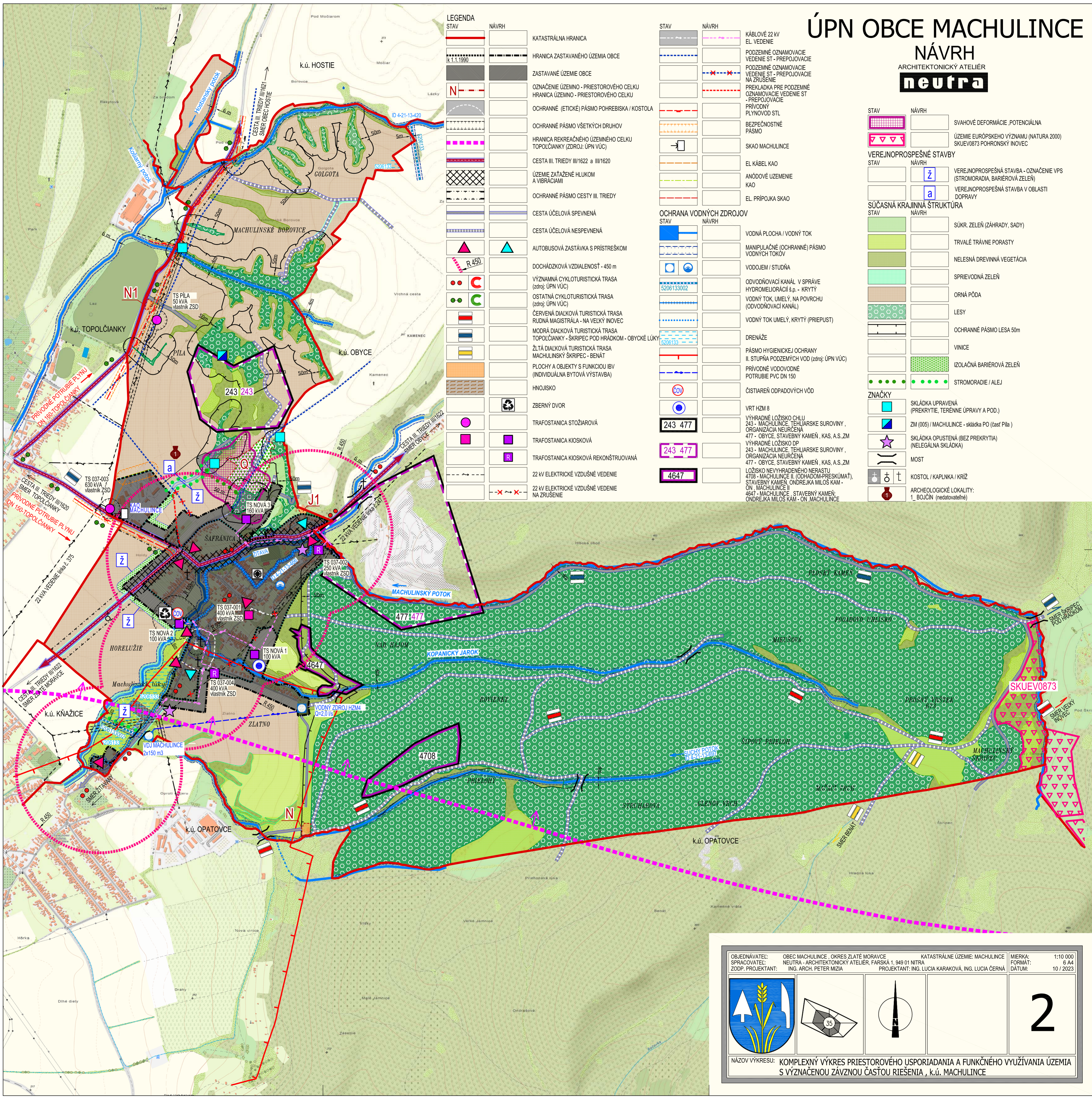


ÚPN OBCE MACHULINCE

NÁVRH

ARCHITEKTONICKÝ ATELIÉR

neutra



STAV	NÁVRH	
		KATASTRÁLNA HRANICA
		HRANICA ZASTAVANÉHO ÚZEMIA OBCE
		ZASTAVANÉ ÚZEMIE OBCE
		OZNAČENIE ÚZEMNO - PRIESTOROVÉHO CELKU HRANICA ÚZEMNO - PRIESTOROVÉHO CELKU
		OCHRANNÉ (ETICKÉ) PÁSMO POHREBISKA / KOSTOLA
		OCHRANNÉ PÁSMO VŠETKÝCH DRUHOV
		HRANICA REKREAČNÉHO ÚZEMNÉHO CELKU TOPOĽČIANKY (ZDROJ: ÚPN VÚC)
		CESTA III. TRIEDY III/1622 a III/1620
		ÚZEMIE ZAŤAŽENÉ HLUKOM A VIBRACIAMI
		OCHRANNÉ PÁSMO CESTY III. TRIEDY
		CESTA ÚČELOVÁ SPEVNEŇ
		CESTA ÚČELOVÁ NESPEVNEŇ
		AUTOBUSOVÁ ZASTÁVKA S PRÍSTREŠKOM
		DOCHÁDZKOVÁ VZDIALENOSŤ - 450 m
		VÝZNAMNÁ CYKLOTURISTICKÁ TRASA (zdroj: ÚPN VÚC)
		OSTATNÁ CYKLOTURISTICKÁ TRASA (zdroj: ÚPN VÚC)
		ČERVENÁ DIALKOVÁ TURISTICKÁ TRASA RUDNÁ MAGISTRÁLA - NA VEĽKÝ INOVEC
		MODRÁ DIALKOVÁ TURISTICKÁ TRASA TOPOĽČIANKY - ŠKRIPEC POD HRÁDKOM - OBYCKÉ LÚKY
		ŽLTÁ DIALKOVÁ TURISTICKÁ TRASA MACHULINSKÝ ŠKRIPEC - BENÁŤ
		PLOCHY A OBJEKTY S FUNKCIOU IBV (INDIVIDUÁLNA BYTOVÁ VÝSTAVBA)
		HŇUISKO
		ZBERNÝ DVOR
		TRAFOSTANICA STOŽIAROVÁ
		TRAFOSTANICA KIOSKOVÁ
		TRAFOSTANICA KIOSKOVÁ REKONŠTRUOVANÁ
		22 KV ELEKTRICKÉ VZDUŠNÉ VEDENIE
		22 KV ELEKTRICKÉ VZDUŠNÉ VEDENIE NA ZRUŠENIE

STAV	NÁVRH	
		KÁBLOVÉ 22 KV EL. VEDENIE
		PODZEMNÉ OZNAMOVACIE VEDENIE ST - PREPOJOVACIE
		PODZEMNÉ OZNAMOVACIE VEDENIE ST - PREPOJOVACIE NA ZRUŠENIE
		PREKLADKA PRE PODZEMNÉ OZNAMOVACIE VEDENIE ST - PREPOJOVACIE
		PRÍVODNÝ PLYNOVOD STL
		BEZPEČNOSTNÉ PÁSMO
		SKAO MACHULINCE
		EL. KÁBEL KAO
		ANÓDOVÉ ÚZEMENIE KAO
		EL. PRÍPOJKA SKAO
OCHRANA VODNÝCH ZDROJOV		
STAV	NÁVRH	
		VODNÁ PLOCHA / VODNÝ TOK
		MANIPULAČNÉ (OCHRANNÉ) PÁSMO VODNÝCH TOKOV
		VODOJEM / STUDŇA
		ODVODŇOVACÍ KANÁL V SPRÁVE HYDROMELIORÁCII š.p. - KRYTÝ
		VODNÝ TOK, UMEĽY, NA POVRCHU (ODVODŇOVACÍ KANÁL)
		VODNÝ TOK UMEĽY, KRYTÝ (PRIEPUST)
		DRENÁŽE
		PÁSMO HYGIENICKEJ OCHRANY II. STUPŇA PODZEMNÝCH VOD (zdroj: ÚPN VÚC)
		PRÍVODNÉ VODOVODNÉ POTRUBIE PVC DN 150
		ČISTIARNE ODPADOVÝCH VÔD
		VRT HZM 8
		VÝHRADNÉ LOŽISKO CHLU 243 - MACHULINCE, TEHLIARSKÉ SUROVINY, ORGANIZÁCIA NEURČENÁ
		477 - OBYCE, STAVEBNÝ KAMEŇ, KAS, A.S., ZM
		VÝHRADNÉ LOŽISKO DP 243 - MACHULINCE, TEHLIARSKÉ SUROVINY, ORGANIZÁCIA NEURČENÁ
		477 - OBYCE, STAVEBNÝ KAMEŇ, KAS, A.S., ZM
		LOŽISKO NEVÝHRADENÉHO NERASTU 4708 - MACHULINCE II. (ODHADOM-PRESKÚMAŤ), STAVEBNÝ KAMEŇ, ONDREJKA MILOŠ KAM - ON, MACHULINCE II.
		4647 - MACHULINCE, STAVEBNÝ KAMEŇ, ONDREJKA MILOŠ KAM - ON, MACHULINCE

STAV	NÁVRH	
		SVIAHOVÉ DEFORMÁCIE, POTENCIÁLNA
		ÚZEMIE EURÓPSKEHO VÝZNAMU (NATURA 2000) SKUEV0873 POHRONSKÝ INOVEC
VEREJNOPROSPEŠNÉ STAVBY		
STAV	NÁVRH	
		VEREJNOPROSPEŠNÁ STAVBA - OZNAČENIE VPS (STROMORADIA, BARIÉROVÁ ZELEN)
		VEREJNOPROSPEŠNÁ STAVBA V OBLASTI DOPRAVY
SÚČASNÁ KRAJINNÁ ŠTRUKTÚRA		
STAV	NÁVRH	
		SÚKR. ZELENĚ (ZÁHRADY, SADY)
		TRVALÉ TRÁVNE PORASTY
		NELESNÁ DREVINNÁ VEGETÁCIA
		SPRIEVODNÁ ZELENĚ
		ORNÁ PÔDA
		LESY
		OCHRANNÉ PÁSMO LESA 50m
		VINICE
		IZOLAČNÁ BARIÉROVÁ ZELENĚ
		STROMORADIE / ALEJ
ZNAČKY		
STAV	NÁVRH	
		SKLÁDKA UPRAVENÁ (PREKRYTIE, TERÉNNÉ UPRAVY A POD.)
		ZM (005) / MACHULINCE - skládka PO (časť Pila)
		SKLÁDKA OPUSŤENÁ (BEZ PREKRYTIA) (NELEGÁLNA SKLÁDKA)
		MOST
		KOSTOL / KAPLNKA / KRÍŽ
		ARCHEOLOGICKÉ LOKALITY: 1_ BOJČÍN (nedatovateľné)

OBJEDNÁVATEL: SPRACOVATEL: ZODP. PROJEKTANT:	OBEC MACHULINCE, OKRES ZLATÉ MORAVCE NEUTRA - ARCHITEKTONICKÝ ATELIÉR, FARSKÁ 1, 849 01 NITRA ING. ARCH. PETER MIZIA	KATASTRÁLNE ÚZEMIE: MACHULINCE PROJEKTANT: ING. LUCIA KARAKOVÁ, ING. LUCIA ČERNÁ	MIERKA: FORMÁT: DÁTUM:	1:10 000 6 A4 10 / 2023
			2	
NÁZOV VÝKRESU: KOMPLEXNÝ VÝKRES PRIESTOROVÉHO USPORIADANIA A FUNKČNÉHO VYUŽÍVANIA ÚZEMIA S VÝZNACENOU ZÁVZNOU ČASŤOU RIEŠENIA , k.ú. MACHULINCE				